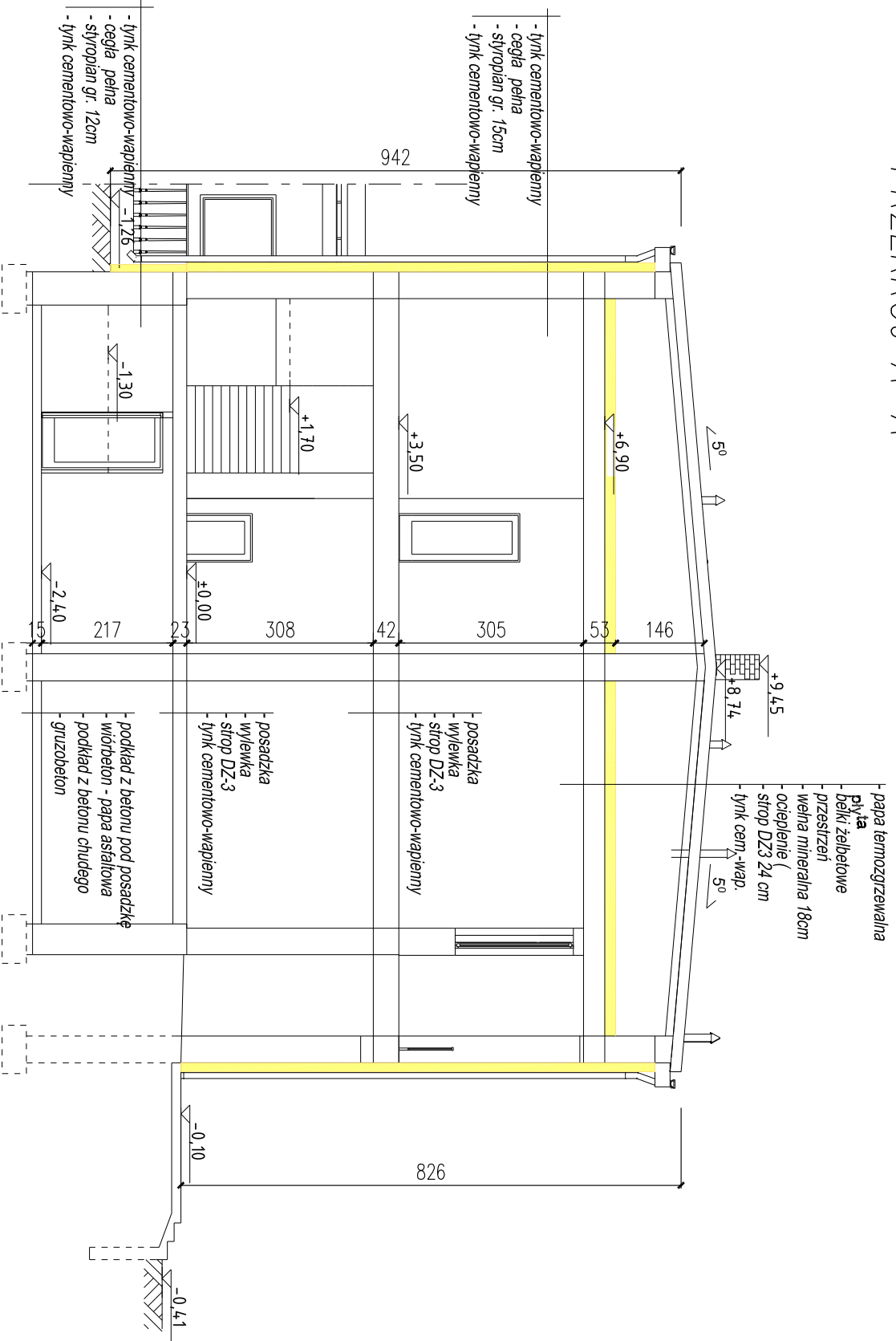


# PRZEKRÓJ A-A



## LEGENDA – zakres robót

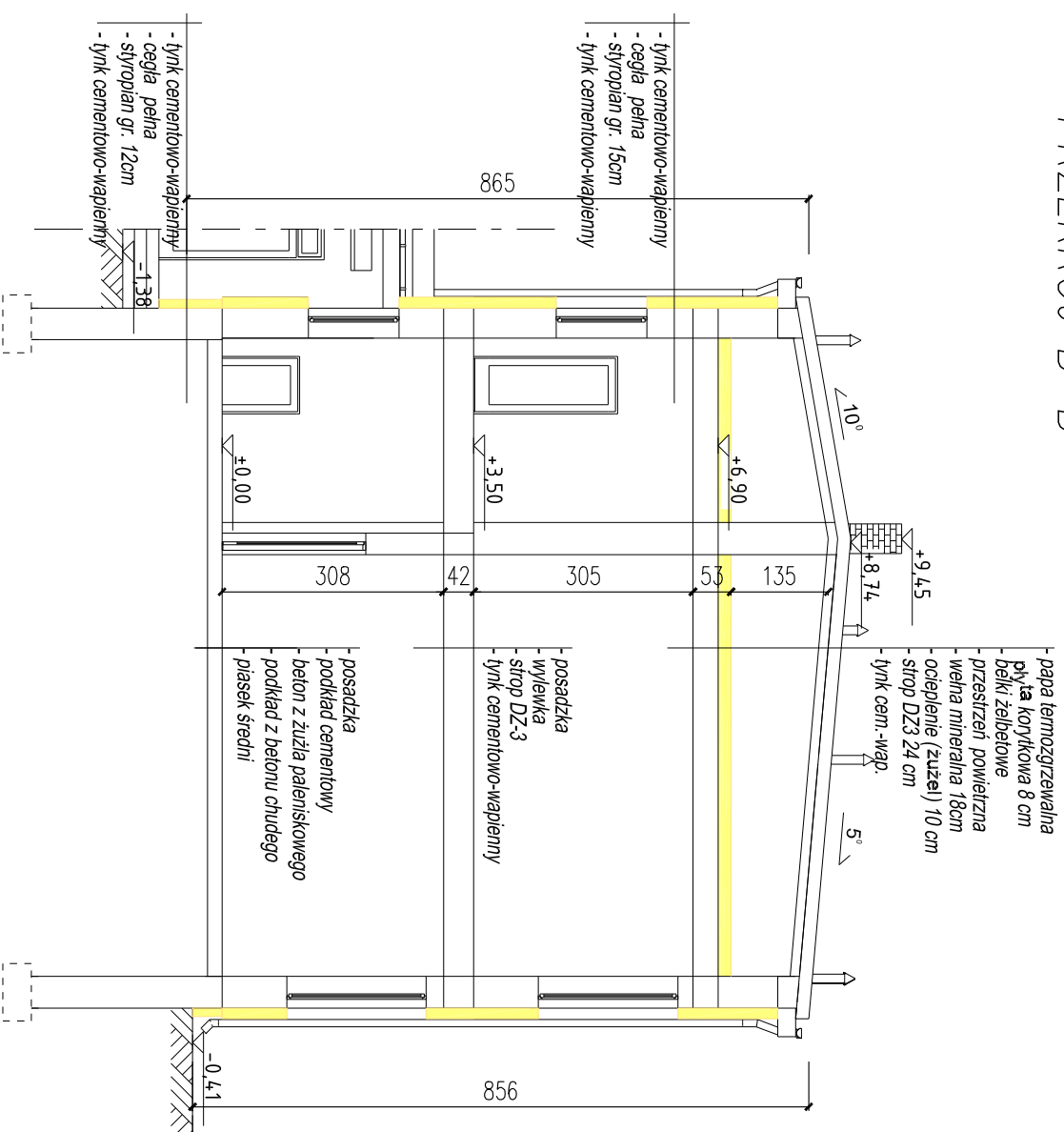
Docieplenie ścian z cegły płytami styropianowymi frezowanymi EPS 70-040 grub. 15cm współczynnik  $\Lambda = 0,040 [W(mK)]$  przy użyciu gotowych zapraw klejących wraz z przygotowaniem podłoża i ręczne wykonanie wyprawy elewacyjnej z gotowej suchej mieszanki dkrilowej

Wymiana zewnętrznych drzwi drewnianych na aluminiowe jednoskrzydłowe profil ciepły pełne wym. 95 x 205cm o współczynniku U dla całych drzwi  $= 1,5 [W(m^2/K)]$  kolor brązowy

Wymiana okien stalowych na okna z kształtowników z wyskokaudarowych pleciokomorowych PCW białe wym. 165 x 65 cm o współczynniku U dla całego okna  $= 1,1 [W(m^2/K)]$  podział okna jak istniejące

Docieplenie ścian cokołu z cegły płytami styropianowymi frezowanymi EPS 40-070 grub. 12cm współczynnik  $\Lambda = 0,040 [W(mK)]$  przy użyciu gotowych zapraw klejących wraz z przygotowaniem podłoża i ręczne wykonanie wyprawy elewacyjnej z gotowej suchej mieszanki mineralno-żwicznej

# PRZEKRÓJ B-B



Kominy ponad dachem – ocieplenie ścian budynków płytami styropianowymi frezowanymi grub. 5cm współczynnik  $\Lambda = 0,040 [W(mK)]$  przyklejenie płyt do ścian kominów. Licowanie ścian kominów płytami klinkierowymi mrozoodpornymi

Wymiana zewnętrznych parapetów podkaimnych z blachy powlekanej Wykonanie opaski wokół budynku z kostki brukowej betonowej grubości 6cm na podsypce piaskowej

Wykonanie tynków zwykłych kat.III z zaprawy cementowo-wapiennej na ościeżach szerokości do 25cm.

Docieplenie ościeży o szer. do 30cm z cegły płytami styropianowymi frezowanymi EPS 40-070 grub. 12cm współczynnik  $\Lambda = 0,040 [W(mK)]$  przy użyciu gotowych zapraw klejących wraz z przygotowaniem podłoża i ręczne wykonanie wyprawy elewacyjnej z gotowej suchej mieszanki mineralno-żwicznej;

OBIEKT:	Szkoła Podstawowa Im. Ojca Świętego Jana Pawła II w Brzeźnej-Litacz		
ADRES OBIEKTU:	DZ. NR EWID. 61, OBR. BRZEŹNA, GM. PODEGRÓDZIE	INWESTOR:	GINA PODEGRÓDZIE PODEGRÓDZIE 248 33-386 PODEGRÓDZIE
NAZWA PROJEKTU:	TERMO-MODERNIZACJA OBIEKTU UŻYTECZNOŚCI PUBLICZNEJ W GMINIE PODEGRÓDZIE		
NAZWA RYSUNKU:	PRZEKRÓJ A-A, B-B,		
PROJEKTOWAŁ:	STADIUM PB	SKALA: 1:200	BRANŻA ARCHITEKTURA
	LUTY 2016	NR RYS.: 4	