

**MAPA SYTUACYJNO - WYSOKOŚCIOWA**  
/dla celów projektowych/  
Z PODZIEMIANYM UZBROJENIEM TERENU

AR 4

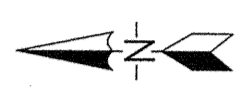
**Wykonawca**  
Geopool Usługi Geodezyjno Kartograficzne  
Brzeźna 305 33-386 Podęgorzdie  
mgr inż Edward Machowski

**Skala:** 1:1000  
**Poziom odniesienia:** "Kronstadt"  
**Układ współrzędnych:** państwowy "65"  
**Mapa zgodna z terenem na miesiąc:** grudzień 2005

mgr inż. Edward Machowski  
Geodeza i Wyprawiony  
Nr uprawnień zawodowych 597  
Brzeźna 305 tel. 4458-127

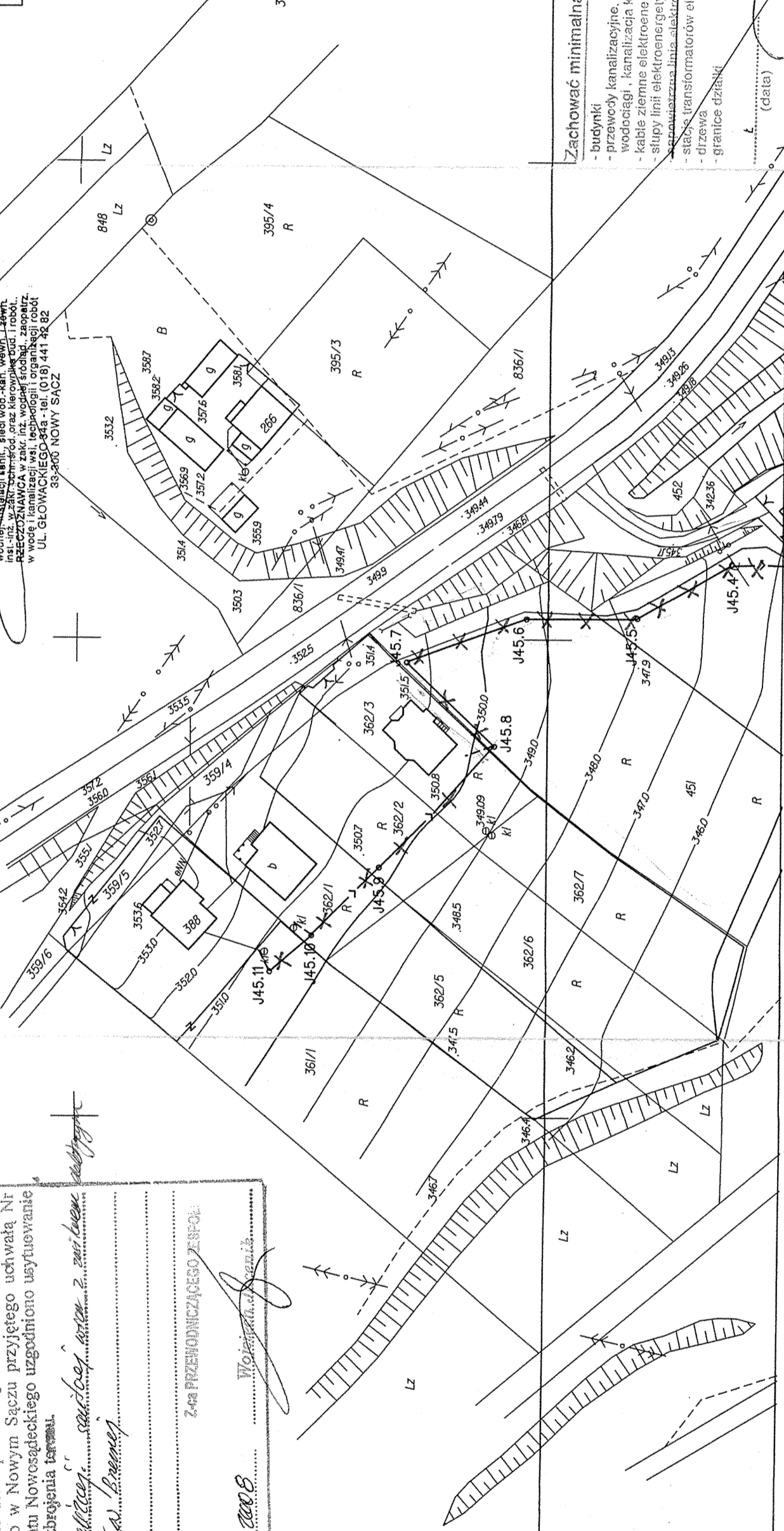
Warunkiem rozpoczęcia prac budowlanych jest wytyczenie w terenie projektowanej budowli, a po jej zakończeniu wykonanie inwentaryzacji powykonawczej przez jednostkę wykonawczą geodezyjnego na zlecenie inwestora.

Zakład Usług Inwestycyjnych PROINWEST 1  
33-300 Nowy Sącz ul. Głowackiego 34a  
Temat: Rozbudowa kanalizacji sanitarnej z przyłączami w m. Brzeźna gm. Podęgorzdie  
Nazwa: Plan zagospodarowania terenu Ark 4  
Inwestor: Urząd Gminy Podęgorzdie  
Adres: 33-386 Podęgorzdie  
Nr rys 4  
Sprawdził: mgr inż. Wiesław Przyborski  
uprawnienia GAS 334/A-53/82  
GPA 7342/94



Z UWAGI NA BARDZO MAŁĄ MOŻLIWOŚĆ  
SPŁENIENIA WARUNKÓW USTAWIENIA  
DZIAŁU NA 152 P. PASYWU JAWINY  
(ODPOWIEDZIĄ UBEZPIECZENIA CIĘWY BÓG NATURA)  
INWENTARZ JAWINY SŁONNEJ A PODĘGORZDIU  
ZAPISY WYKONAWCZY I PROJEKTOWY I DEKRYPCJA USTAWIENIA  
(WYKRESOWO WŁOŻENIE ELEWONIM  
PRACZĄTACZÓW NA SWOJIM JAWI  
mgr inż. Zbigniew Łęgowy  
ul. Głowackiego 34a - tel. (018) 441 38 82  
33-300 NOWY SĄCZ

Województwo: małopolskie  
Powiat: nowosądecki  
Gmina: Podęgorzdie  
Obręb: Brzeźna



- Zachować minimalną odległość od:
- budynki 1,5
  - przewody kanalizacyjne, kanałystyci ciepłej, wodociąg, kanalizacja kablowa i gaź 1,5
  - kable ziemne elektroenergetyczne 0,5
  - słupy linii elektroenergetycznych 1,5
  - stacja transformatorów elektroenergetycznych 4,0
  - drzewa 1,5
  - granice działki 1,5

**LEGENDA**

183.224.024

183.224.023

proj. kan. sanit. kol. gl. i boczne  
proj. przyłącza  
proj. ruroc. tłoczny  
proj. kabelzasil. porępnw. ścieków

ZESTAWIENIE WYKONAWCZY I PROJEKTOWY  
SIECI UZBROJENIA TERENU W NOWYM SĄCZU  
Na podstawie art. 7 d pkt. 2 i 3 ust. 1 ustawy z dnia 17 maja 1989 roku Prawo geodezyjne i kartograficzne (Dz.U. z 2000r. nr 100, poz. 1086 z późniejszymi zmianami) i w związku z nowelizacją w/w ustawy wprowadzoną ustawą z dnia 28 lipca 2005r. o zmianie ustawy - Prawo budowlane oraz o zmianie niektórych innych ustaw (Dz.U. z 2005r. Nr 163, poz. 1364) oraz § 13 ust. 3 pkt. 1 Regulaminu Organizacyjnego Starostwa Powiatowego w Nowym Sączu przyjętego uchwałą Nr 271/VI/2003 Rady Powiatu Nowosądeckiego uzgodniono usytuowanie projektowanych sieci uzbrojenia terenu.

Projektant: *Edward Machowski*  
Wzrost: *160/2008*  
Nowy Sącz, *16-01-2008*

STATYSTYKA NUCOWA...  
POMIATOWY OŚRODEK DOKUMENTACJI GEODEZYJNEJ  
I KARTOGRAFICZNEJ W NOWYM SĄCZU  
W obszarze oznaczonym blach...  
Dokumenty potwierdzające aktualność mapy przysięto  
do zasobu powiatowego w dniu *192/183/05*  
i zawiadczono...  
Wolność Jacek







Kolektor B

	P-2	B1	B2	B3	B4	B5	B6	B7	B8	B9	B10	B11	B12B13	B14	B15	B16
Skala pozioma 1:1000																
Skala pionowa 1:100																
Poziom porówn. 291,00 m.n.p.m.																
Rzędna terenu [m.n.p.m.]	295,50	295,70	295,50	295,50	295,60	295,50	295,50	295,10	295,40	295,50	295,43	295,70	295,70	295,60	295,60	295,60
Rzędna dna kanału [m.n.p.m.]	292,14	292,32	292,39	292,43	292,55	292,59	292,73	292,90	293,10	293,22	293,43	293,61	293,65	293,77	294,00	294,20
Rzędna osi kolizji [m.n.p.m.]																
Zagłębienie dna [m]	3,36	3,38	3,11	3,07	3,01	2,77	2,20	2,20	2,35	2,18	2,07	2,09	2,05	1,83	1,60	1,40
Spadek [%]	5,26	5,26	5,26	5,26	5,26	5,26	5,26	5,26	5,26	5,26	5,26	5,26	5,26	5,26	5,88	5,88
Średnica rury [mm]	200	200	200	200	200	200	200	200	200	200	200	200	200	200	200	200
Długość odcinka [m]	34,00	14,00	7,00	23,00	7,00	27,00	32,00	29,00	29,00	32,00	40,00	34,00	9,00	44,00	34,00	34,00
Odstępek [m]	0,00	34,00	48,055,00	112,00	78,085,00	112,00	144,00	173,00	173,00	205,00	245,00	279,00	288,293,00	310,00	354,00	388,00

Pompownia P2

Droga j. asfaltowa

Kol. B6, rz. d. 294,04

Kol. B7, rz. d. 293,50

Przył. bn. dz. 861/1

Kol. B9, rz. d. 293,98

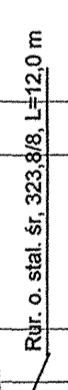
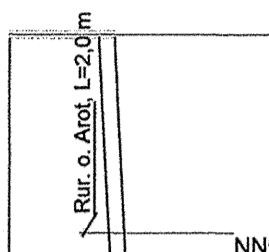
Kol. B10, rz. d. 293,89

Przebieg kanał. b. 413

Kol. B14, rz. d. 294,00

Przył. b. 243

Przył. b. 369



Kabel eNN

Wodociąg wDPE

Zakład Usług Inwestycyjnych PROINWEST 1 33-300 Nowy Sącz ul. Głowackiego 34a	
Temat: Rozbudowa kanalizacji sanitarnej z przyłączami w m. Brzezina gm. Podegrodzie	
Nazwa: Profili podłużny kolektora B	
Instalacje	Skala : 1:1000
Inwestor: Urząd Gminy Podegrodzie	
Data: styczeń 2008r	
Nr rys 7	
Projektował: mgr inż. Wiesław Przyborski uprawnienia GPa-7342-237/94	
Sprawdził: mgr inż. Zbigniew Łęgan uprawnienia GPa-8321A-53/82 GPA 7342/ 94	



Kolektor B4

Skala pozioma 1:1000	295,30	295,30
Skala pionowa 1:100	293,90	295,60
Poziom porówn. 293,00 m.n.p.m.		
Rzędna terenu [m.n.p.m.]	1,40	1,40
Rzędna dna kanału [m.n.p.m.]	293,86	294,04
Rzędna osi kolizji [m.n.p.m.]	1,74	1,46
Zagłębienie dna [m]	5,26	5,26
Spadek [%]	200	200
Średnica rury [mm]	8,00	12,00
Długość odcinka [m]	0,00	12,00
Odstępek [m]		

Przył. bn. dz. 858/6

Kolektor B6

Skala pozioma 1:1000	295,50	295,50
Skala pionowa 1:100	294,10	294,04
Poziom porówn. 293,00 m.n.p.m.		
Rzędna terenu [m.n.p.m.]	1,40	1,46
Rzędna dna kanału [m.n.p.m.]	293,86	294,04
Rzędna osi kolizji [m.n.p.m.]	1,74	1,46
Zagłębienie dna [m]	5,26	5,26
Spadek [%]	200	200
Średnica rury [mm]	8,00	12,00
Długość odcinka [m]	0,00	12,00
Odstępek [m]		

Przył. bn. dz. 221

Kolektor B7c

Skala pozioma 1:1000	295,90	295,90
Skala pionowa 1:100	294,50	294,39
Poziom porówn. 292,00 m.n.p.m.		
Rzędna terenu [m.n.p.m.]	1,40	1,81
Rzędna dna kanału [m.n.p.m.]	293,96	294,39
Rzędna osi kolizji [m.n.p.m.]	2,38	2,38
Zagłębienie dna [m]	12,29	5,26
Spadek [%]	200	200
Średnica rury [mm]	34,00	200
Długość odcinka [m]	34,00	23,00
Odstępek [m]	34,0042,0050,00	73,00
Odstępek [m]		

Przył. b. 222

Kolektor B7e

Skala pozioma 1:1000	296,40	296,40
Skala pionowa 1:100	295,00	294,60
Poziom porówn. 293,00 m.n.p.m.		
Rzędna terenu [m.n.p.m.]	1,40	1,50
Rzędna dna kanału [m.n.p.m.]	293,96	294,60
Rzędna osi kolizji [m.n.p.m.]	2,24	2,24
Zagłębienie dna [m]	5,26	44,44
Spadek [%]	200	200
Średnica rury [mm]	7,00	9,00
Długość odcinka [m]	0,00	9,00
Odstępek [m]		

Przył. bn. dz. 870/2

Kolektor B9

Skala pozioma 1:1000	296,40	296,40
Skala pionowa 1:100	294,00	294,00
Poziom porówn. 292,00 m.n.p.m.		
Rzędna terenu [m.n.p.m.]	1,40	1,42
Rzędna dna kanału [m.n.p.m.]	293,86	294,00
Rzędna osi kolizji [m.n.p.m.]	5,26	5,26
Zagłębienie dna [m]	200	200
Spadek [%]	4,00	4,00
Średnica rury [mm]	0,04	0,04
Długość odcinka [m]		
Odstępek [m]		

Przył. bn. 862/1

Kolektor B10

Skala pozioma 1:1000	295,50	295,50
Skala pionowa 1:100	294,10	294,11
Poziom porówn. 291,00 m.n.p.m.		
Rzędna terenu [m.n.p.m.]	1,40	1,61
Rzędna dna kanału [m.n.p.m.]	293,86	293,89
Rzędna osi kolizji [m.n.p.m.]	1,79	1,79
Zagłębienie dna [m]	5,26	5,26
Spadek [%]	200	200
Średnica rury [mm]	18,00	18,00
Długość odcinka [m]	41,00	41,00
Odstępek [m]	0,00	59,00
Odstępek [m]		

Przył. b. 285

Kolektor B10a

Skala pozioma 1:1000	296,50	296,50
Skala pionowa 1:100	294,50	294,50
Poziom porówn. 293,00 m.n.p.m.		
Rzędna terenu [m.n.p.m.]	1,40	1,40
Rzędna dna kanału [m.n.p.m.]	293,86	293,86
Rzędna osi kolizji [m.n.p.m.]	1,40	1,40
Zagłębienie dna [m]	40,00	40,00
Spadek [%]	200	200
Średnica rury [mm]	15,00	15,00
Długość odcinka [m]	0,00	15,00
Odstępek [m]		

Przył. bn. dz. 865

Kolektor B14

Skala pozioma 1:1000	296,10	296,10
Skala pionowa 1:100	294,50	294,50
Poziom porówn. 293,00 m.n.p.m.		
Rzędna terenu [m.n.p.m.]	1,60	1,60
Rzędna dna kanału [m.n.p.m.]	293,86	294,00
Rzędna osi kolizji [m.n.p.m.]	1,60	1,60
Zagłębienie dna [m]	23,81	23,81
Spadek [%]	40,00	40,00
Średnica rury [mm]	200	200
Długość odcinka [m]	21,00	21,00
Odstępek [m]	0,00	21,00
Odstępek [m]		

Przył. b. 413

Zakład Usług Inwestycyjnych PROINWEST 1  
33-300 Nowy Sącz ul. Głowackiego 34a  
Temat: Rozbudowa kanalizacji sanitarnej z przyłączami w m. Brzezina gm. Podgórodzie  
Nazwa: Profil podłużny kolektorów bocznych B 4 - B14  
Inwestor: Urząd Gminy Podgórodzie  
Adres: 33-386 Podgórodzie  
Nr rys. 8  
Projektował: mgr inż. Wiesław Przyborski  
Sprawdził: mgr inż. Zbigniew Łąka  
Uprawnienie: CAŚ 834A-5382  
GPA 7342/94

Branża: INSTALACJE  
Skala: 1:1000  
Data: styczeń 2008r

B14B14b

B10a

B10c

B10

B9B9a

B7e B7e1

B7c B7i

B7e

B7a B7c B7d

B7a

B6

B4

### Kanalizacja sanitarna Brzezna Kolektor C

PDl-przełk. dr. pow. Nr 1544K, km 3+578

	Kol. C1, rz. d. 291,81		Kol. C2, rz. d. 291,84		Kol. C3, rz. d. 291,96		Kol. C4, rz. d. 291,69+przył. bn. dz. 791/1		Kol. C5		Kol. C6, bn. dz. 806/2		Kol. C7		Kol. C8		Kol. C9		Kol. C10		Kol. C11, rz. d. 291,97		Kol. C12		Kol. C13, rz. d. 292,34		Kol. C14, rz. d. 292,13		Przył. b. 180 i 180		Przył. b. 133		Przył. b. 313								
	C1	C2	C3	C4	C5	C6	C7	C8	C9	C10	C11	C12	C13	C14	C15	C16	C17	C18	C19	C20	C21	C22																			
Skala pozioma 1:1000																																									
Skala pionowa 1:100																																									
Poziom porówn. 289,00 m.n.p.m																																									
Rzędna terenu [m.n.p.m.]	290,60	290,66	290,73	290,78	290,84	291,01	291,11	291,23	291,33	291,42	291,52	291,63	291,74	291,79	291,80	291,80	291,80	291,80	291,80	291,80	291,80	291,80	291,80	291,80	291,80	291,80	291,80	291,80	291,80	291,80	291,80	291,80	291,80	291,80	291,80	291,80	291,80				
Rzędna dna kanalu [m.n.p.m.]	290,60	290,66	290,73	290,78	290,84	291,01	291,11	291,23	291,33	291,42	291,52	291,63	291,74	291,79	291,80	291,80	291,80	291,80	291,80	291,80	291,80	291,80	291,80	291,80	291,80	291,80	291,80	291,80	291,80	291,80	291,80	291,80	291,80	291,80	291,80	291,80	291,80				
Rzędna osi kolizji [m.n.p.m.]	290,60	290,66	290,73	290,78	290,84	291,01	291,11	291,23	291,33	291,42	291,52	291,63	291,74	291,79	291,80	291,80	291,80	291,80	291,80	291,80	291,80	291,80	291,80	291,80	291,80	291,80	291,80	291,80	291,80	291,80	291,80	291,80	291,80	291,80	291,80	291,80	291,80				
Zagłębienie dna [m]																																									
Spadek [%]	6,26																																								
Srednica rury [mm]	250	250	250	250	250	250	250	250	250	250	250	250	250	250	250	250	250	250	250	250	250	250	250	250	250	250	250	250	250	250	250	250	250	250	250	250	250				
Długość odcinka [m]	37,00	13,00	12,00	14,00	14,00	11,00	12,00	29,00	24,00	20,00	25,00	26,00	14,00	14,00	14,00	34,00	19,00	17,00	17,00	15,00	15,00	17,00	373,00	382,00	320,00	306,00	320,00	306,00	320,00	373,00	382,00	320,00	306,00	320,00	306,00	320,00	373,00	382,00			
Odległość [m]	37,00	50,00	68,00	80,00	94,00	134,00	145,00	157,00	186,00	210,00	230,00	255,00	281,00	306,00	320,00	354,00	373,00	399,00	414,00	414,00	414,00	414,00	431,00	431,00	431,00	431,00	431,00	431,00	431,00	431,00	431,00	431,00	431,00	431,00	431,00	431,00	431,00	431,00			
A4	2,93	290,37	293,30																																						

Zakład Usług Inwestycyjnych PROINWEST 1 33-300 Nowy Sącz ul. Głowackiego 34a	Branża: INSTALACJE
Temat: Rozbudowa Kanalizacji Sanitarnej z przyłączy w m. Brzezna	Skala: 1:1000
m. Podęgorzcie	Data: styczeń 2008r
Nazwa: Profil podłużny kolektora C	Nr rys 9
Inwestor: Urząd Gminy Podęgorzcie	Sprawdził: mgr inż. Wiesław Przyboro-
Adres 33-386 Podęgorzcie	uprawnienia.GAS 834/AK/3/82 GPA 7342/04
Projektował: mgr inż. Zbigniew Lagar	

