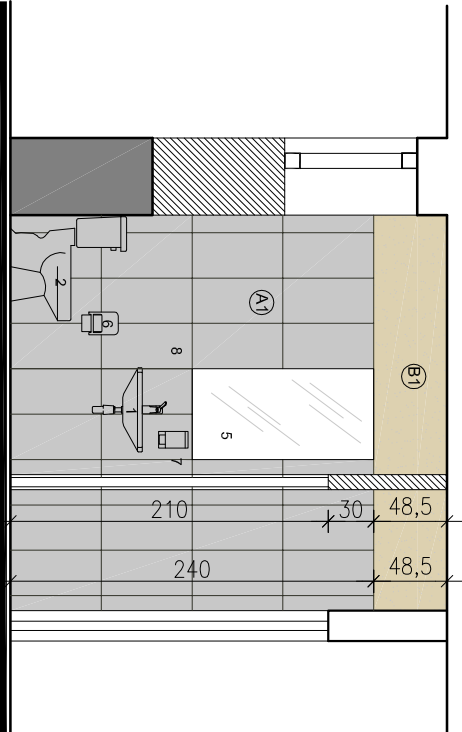
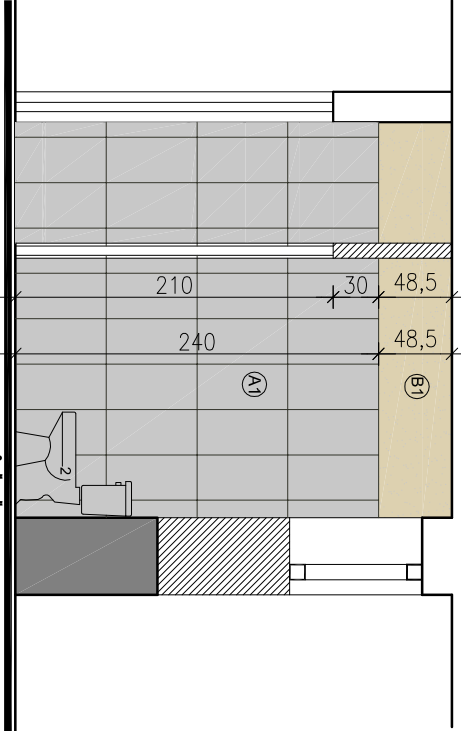


widok 4-4

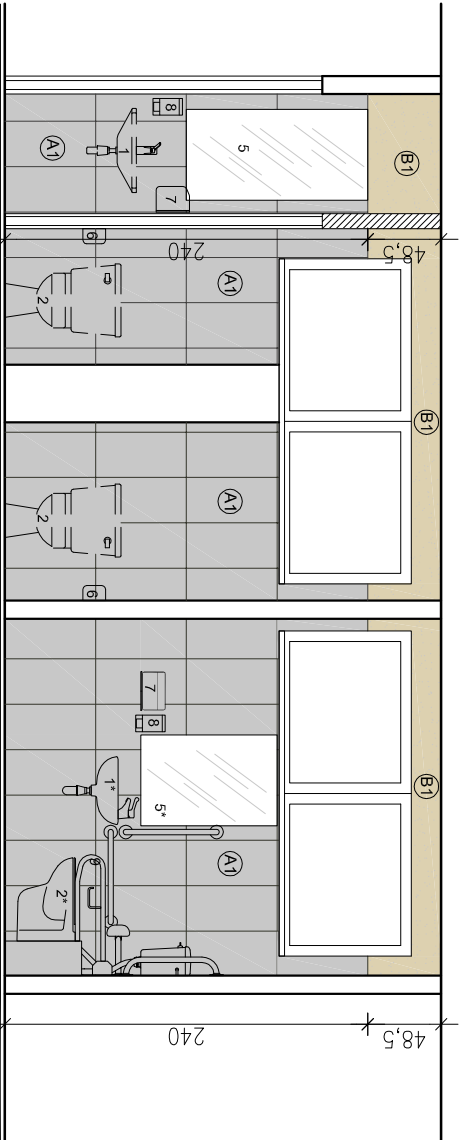
widok 3-3



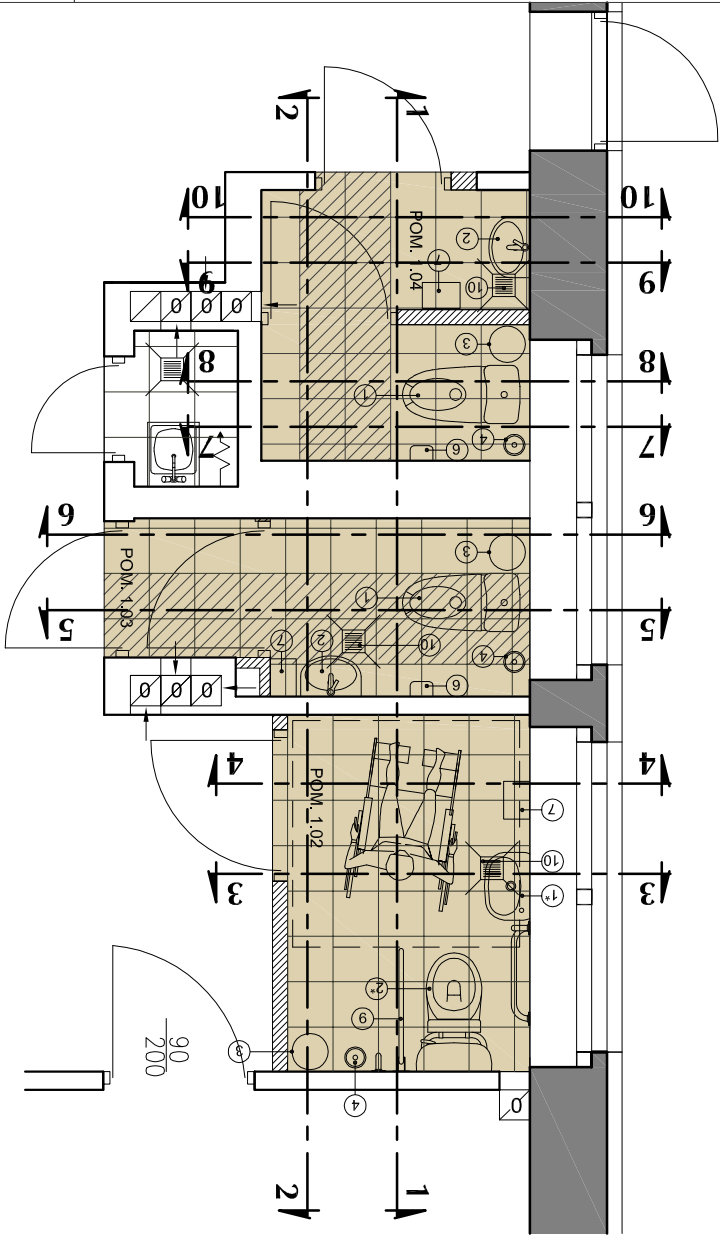
widok 5-5



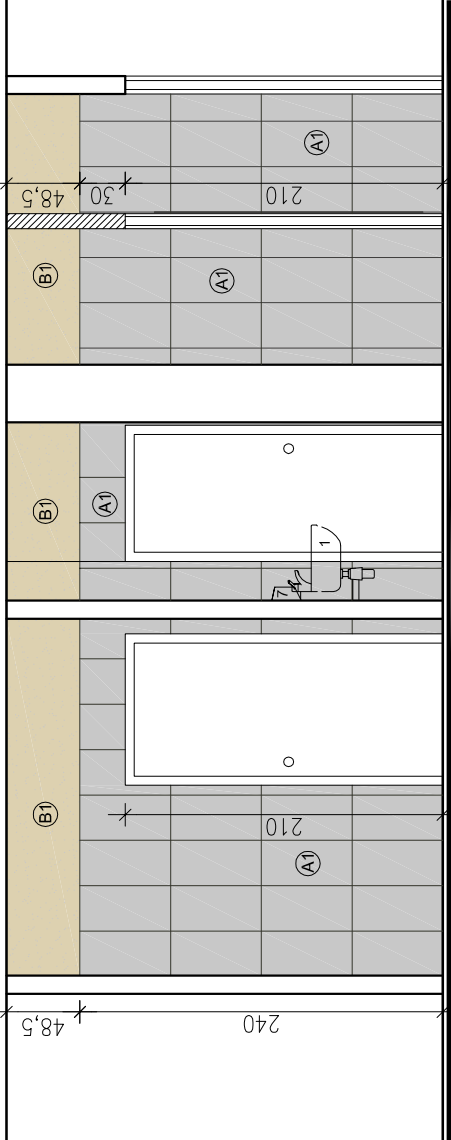
widok 6-6



widok 1-1



widok 2-2



ZETAWIENIE MATERIAŁÓW WYKONCZENIOWYCH									
OZN.	ELEMENT	KOLOR	WYM.	POM. 1.02	POM. 1.03	POM. 1.04	POM. 1.05	POM. 2.01	POM. 2.02
A1	PLYTA GRESOWA CERAMICZNA NA SCIANIE	szary	30x60 cm	15,08	14,55	18,28	6,32	12,27	18,30
B1	POMIĘKWIENIE FARBĄ LATEKOWĄ	biały		7,99	5,91	7,13	1,66	3,02	4,52
B2	POSADZKA								28,57
B3	PLYTA GRESOWA - NATURALNA	beż	30x30 cm	3,87	1,40	2,05	0,85	0,84	3,25
B4	PLYTA GRESOWA - POLEROWANA	szary	30x30 cm	-	1,63	1,14	-	1,35	1,93
B5	SIŁKI MALOWANE FARBĄ LATEKOWA	biały		3,87	3,03	3,19	0,85	2,19	5,18

OZN.	ELEMENT	IL. SZT.
1.	umywalka ceramiczna z kompletem elementów montażowych	1 SZT.
2.	[" w pom. wc dla niepełnosprawnych - dostosowana do korzystania przez osoby niepełnosprawne, z armaturą przeznaczoną dla osób z utrudnioną koordynacją rąk]	1 SZT.
3.	kosz na śmieci z wkładem jednorazowym	1 SZT.
4.	szafka do wc	1 SZT.
5.	lustro 1" w pom. wc dla niepełnosprawnych - o regulowanym nachyleniu.	1 SZT.
6.	podajnik papieru toaletowego	1 SZT.
7.	podajnik na ręcznik papierowy	1 SZT.
8.	dozownik mydła	1 SZT.
9.	podnoszone podłogowy ze stali nierdzewnej	1 SZT.
10.	wpuszcznik do wody	1 SZT.
11.	umywalka ceramiczna wpuszczana w blat z dozownikiem	1 SZT.
12.	misia usłupowa wisząca, komplet systemowych elementów montażowych - do zabudowy oraz elementów uzupełniające m.in. przycisk, deska sedesowa, zestaw do izolacji akustycznej.	1 SZT.
UWAGA:	ilość sztuk elementów wyposażenie jest 1 sztuka przypisana do danego pomieszczenia.	

INWESTOR
GMINA PODEGRODZIE,
33-386 PODEGRODZIE 248

OBIEKT
OŚRODEK ZDROWIA W PODEGRODZIU

ADRES INWESTYCJI
PODEGRODZIE 248, DZIAŁKA NR 635
GM. PODEGRODZIE

BIURO PROJEKTOWE
AGENCJA PROJEKTOWA "A-4"
KOMPLEKSOWA OBSŁUGA INWESTYCJI MAREK SMAGA I WSPÓLNICY SP. J.
AL. PIŁSUDSKIEGO 46 NOWY SĄCZ 33-300 TEL./FAX 018-443 77 83, 443 73 31
WWW.AGENCIAPL.BIALA_BIURO@AGENCIAPL.BIALA.PL 734 001 03 86 REGON 1490461827

PROJEKTOWAŁ	mgr inż. arch. BEATA SMAGA		PODPIS
	upr. proj. bud. UAN-7342-129192		
SPRAWDZIŁ	mgr inż. arch. MAREK SMAGA		PODPIS
	upr. proj. bud. UAN-7342-130192		
FORMAT PAPIERU	SKALA	DATA	REWIZJA
A3	1 : 50	24-01-2010	0
BRANŻA	ARCHITEKTURA	STADIUM	PROJEKT ARANŻACJI WNEŹRZ
NAZWA RYSUNKU			
ROZWINIĘCIE POM. 1.02 i 1.03			
UWAGI	NUMER RYSUNKU		
	07		